



SAFETY JOGGER

PROFESSIONAL



Ligero

JULINE OB

JULINE2

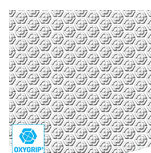
Zapatos de tacón profesionales y elegantes

Los elegantes botines de trabajo JULINE ofrecen un confort superior, un agarre excelente y un alivio de la postura corporal. Perfectos para las industrias de uniformes y restauración.

Cubierta	Cuero sintético
Forro	Cuero sintético
Plantilla	Plantilla de espuma SJ
Suela	Caucho
Categoría	OB / SRC
Rango de tamaño	EU 35-42 / UK 3.0-8.0 / US 5.5-10.5 JPN 21.5-26.5 / KOR 230-270
Peso de la muestra	0.270 kg
Estándar	EN ISO 20347:2012



BLK



Oxygrip / SJ Grip

Las suelas de goma con tecnología Oxytraction® proporcionan una excelente tracción tanto en suelos secos como húmedos y cumplen con las normas SRC (SRA+ SRB).



Resistencia al deslizamiento SRA

La resistencia al deslizamiento es una de las características más importantes del calzado de seguridad y trabajo. Las suelas antideslizantes SRA se prueban en una baldosa de cerámica con solución de jabón diluido.



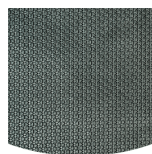
Parte superior transpirable

Mayor control de la humedad y temperatura para una mayor comodidad del usuario.



SJ Foam

Cómoda plantilla antiestática extraíble que proporciona un ajuste, una guía y una óptima absorción de impactos en el talón y la parte delantera del pie. Transpirable y absorbe la humedad.



Suela de goma

Las suelas de goma ofrecen funciones versátiles que las hacen adecuadas para muchas áreas de aplicación: excelente resistencia a los cortes, resistencia al calor y al frío, alta flexibilidad a bajas temperaturas, resistencia al aceite, al combustible y a muchos productos químicos.



Absorción de la energía del talón

La absorción de la energía del talón reduce el impacto de los saltos o de la carrera en el cuerpo del usuario.

SAFETY JOGGER
WORKS

HEAD-TO-TOE PROTECTION



Proudly ranked in the top 1% by EcoVadis for sustainability.

ENGINEERED IN EUROPE

www.safetyjogger.com

Industrias:
Servicio de comidas, Uniforme

Ambientes:
Ambiente seco, Superficies extremadamente resbaladizas

Instrucciones de mantenimiento:
Para prolongar la vida de sus zapatos, le recomendamos que los limpie regularmente y los proteja con productos adecuados. No seque sus zapatos en un radiador, ni cerca de una fuente de calor.

	Descripción	Unidad de medida	Resultado	EN ISO 20347
Cubierta	Cuero sintético			
	Superior: permeabilidad al vapor de agua	mg/cm² /h	3.55	≥ 0.8
	Superior: coeficiente de vapor de agua	mg/cm² .	31	≥ 15
Forro	Cuero sintético			
	Revestimiento: permeabilidad al vapor de agua	mg/cm² /h	33.03	≥ 2
	Revestimiento: coeficiente de vapor de agua	mg/cm² .	264	≥ 20
Plantilla	Plantilla de espuma SJ			
	Plantilla: resistencia a la abrasión (seco/húmedo) (ciclos)	ciclos	25600/12800	25600/12800
Suela	Caucho			
	Resistente a la abrasión de la suela (pérdida de volumen)	mm³	93	≤ 150
	SRA resistente al deslizamiento de la suela: talón	fricción	0.34	≥ 0.28
	SRA resistente al deslizamiento de la suela SRA: plana	fricción	0.34	≥ 0.32
	Resistente al deslizamiento de la suela SRB: talón	fricción	0.16	≥ 0.13
	SRB resistente al deslizamiento de la suela: plana	fricción	0.18	≥ 0.18
	Valor antiestático	MegaOhmios	N/A	0.1 - 1000
	Valor de la ESD	MegaOhmios	N/A	0.1 - 100
	Absorción de la energía del talón	J	N/A	≥ 20

Tamaño de la muestra:

Nuestros zapatos están en constante evolución, los datos técnicos anteriores pueden cambiar. Todos los nombres de los productos y la marcaSafety Jogger, están registrados y no pueden ser utilizados o reproducidos en cualquier formato, sin el consentimiento por escrito de nosotros



HEAD-TO-TOE
PROTECTION



Proudly ranked in the
top 1% by EcoVadis
for sustainability.



www.safetyjogger.com